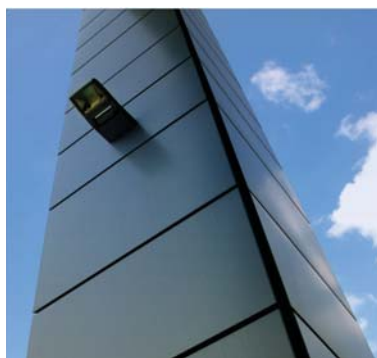


Trvalá řešení v nátěrových systémech



Úvodem ...

Společnost Baril je významným světovým výrobcem nátěrových hmot, zejména na ochranu kovových, betonových a plastových povrchů pomocí nátěrových systémů.

Vynikající kvalita výrobků spolu s poradenskou činností našich odborných konzultantů jsou významnou předností naší nabídky, která dále obsahuje:

- nátěrové systémy podle stupňů korozní agresivity atmosféry od C1 do C5-I i C5-M a také Im1, Im2 a Im3
- technické poradenství včetně doporučení vhodného nátěrového systému v souladu s ČSN ISO EN 12944 , aplikační technologie a kontrolu jakosti povrchů
- dlouhodobou životnost nátěrového systému
- systémy na kov, beton, dřevo i plasty
- rychleschnoucí systémy (dnes aplikace, zítra transport)
- rychleschnoucí systémy vytvrzované za normálních atmosferických podmínek nebo přisoušením
- nátěry zasychající při teplotě do 10°C
- nátěry alkydové, epoxidové, polyuretanové, zinksilikátové a jiné

Disponujeme moderním tónovacím systémem, který zaručuje přesnou reprodukci odstínů podle standardů RAL, NCS, apod..

Velkou devizou firmy Baril je získání celosvětového patentu pro technologii dvojího vytvrzování DCC - Dual Cure Chemistry. Vyjimečnost této technologie spočívá v tom, že mimo klasických vulkanizačních procesů přispívá k vytvrzení nátěru i vlhkost obsažená v ovzduší (systém dvojího vytvrzování).

Nátěrové systémy Baril znají profesionálové na celém světě. Jsme přesvědčeni, že s nimi budete spokojeni i Vy!





Inchroma s.r.o.
793 16 Zátor 185
Tel.: 554 625 700
Fax: 554 625 934
email: info@baril.cz
www.baril.cz

Trvalá řešení v nátěrových systémech



Reference

- Rychlobruslařský stadion, Haarlem, Nizozemí
- Důlní zařízení Getman, USA
- Stadion pro závody tahačů, Gorzow, Polsko
- Terminál 5, letiště Heathrow, Velká Británie
- Svět sněhu, Hala Langraaf, Nizozemí
- Nátěry dopravních prostředků, Jet Company Trailers, USA
- TNT, postboxy a zařízení, Nizozemí
- Millerbernd, výrobce kovových stožárů, USA





Trvalá řešení v nátěrových systémech



Oblasti využití

- stožáry vysokého napětí a veřejného osvětlení
- větrné elektrárny a komíny
- nádrže a sila
- signální a radiokomunikační stožáry
- zábradlí a mosty
- důlní, stavební stroje a zařízení
- zařízení a vybavení elektráren
- jeřáby, ocelové stavby
- rafinérie, přístavní zařízení a lodní průmysl
- potrubní, halové systémy a sklady, výrobní haly
- letištní a veletržní haly a nádražní budovy
- výroba strojírenských komponentů
- odpadové, stavební a sanitární kontejnery
- dopravní prostředky a zařízení



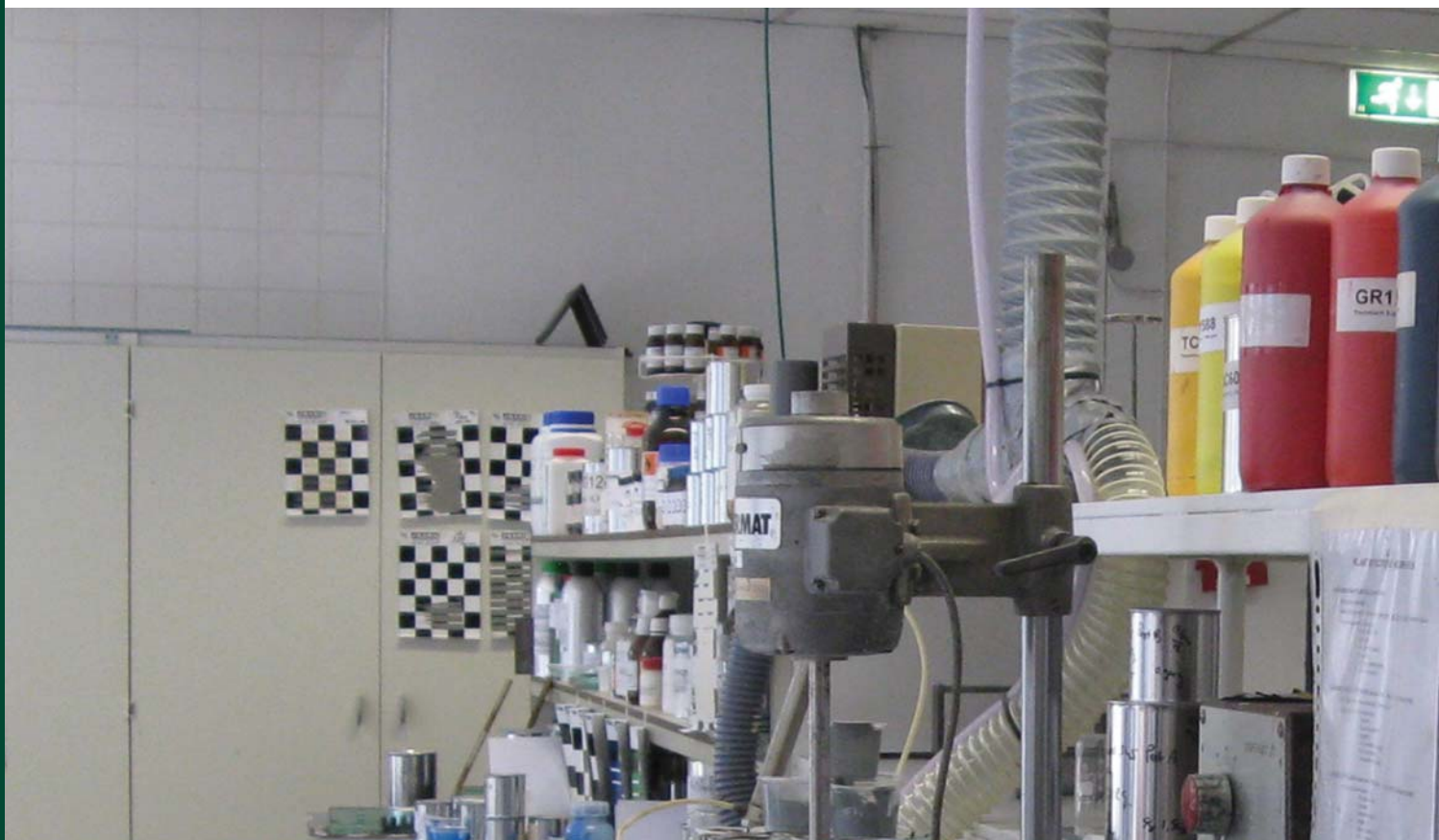
VYSOKÁ ODOLNOST



PROGRESIVNÍ
V BEZPEČNOSTI

**LOW
VOC**

NÍZKÝ OBSAH VOC



Naše silné stránky jsou dány uměním využívat kombinaci

Ochranné nátěry



VODOU ŘEDITELNÉ
SYSTÉMY

Naše ochranné nátěry vynikají svojí trvanlivostí, pružností, přilnavostí, snadnou aplikací a výbornou antikorozi, chemickou a mechanickou odolností.

CO₂



SNIŽOVÁNÍ CO₂

Nátěrové systémy lze aplikovat i v nepříznivých klimatických podmínkách. Jsou v souladu se standardem ISO 12944 a odpovídají požadavkům na obsah těkavých organických látek.



dlouhodobých zkušeností s nejmodernějšími technologiemi.

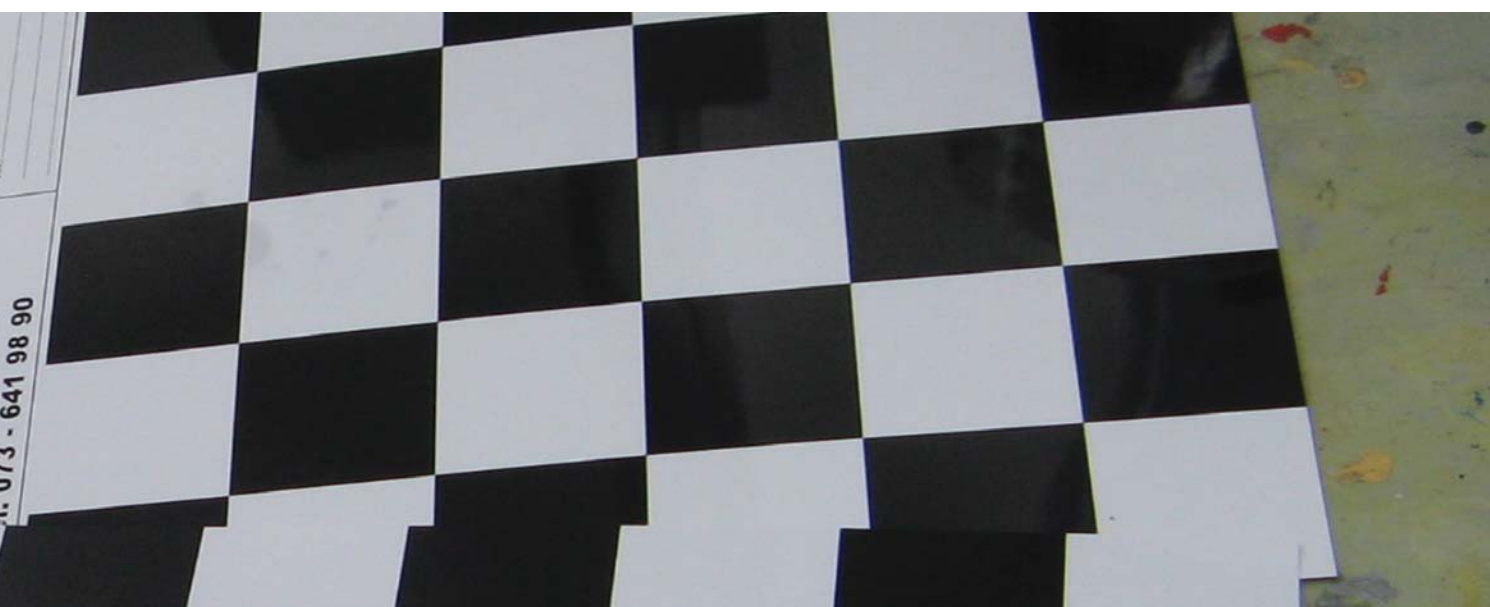


Průmyslové nátěry

Průmyslové nátěrové systémy Baril jsou zaměřeny na snížení času vytvrzení, které má za následek úsporu nákladů. Jako průkopníci v polyuretanových nátěrových systémech, nabízíme v této oblasti řešení již od roku 1963 (PoluRan). Díky technologii dvojího vytvrzení, DCC, došlo k dalšímu zrychlení procesu aplikace polyuretanových nátěrových hmot spolu s:

- širokou škálou povrchových úprav a podmínek aplikace
- rychlým vytvrzením bez přisoušení
- stálobarevností a výborným leskem







Lodní nátěry, nátěry pro přístavní zařízení a petrochemický průmysl

Nátěrové systémy Baril určené pro nákladní a osobní lodě mají zvláště nízký obsah těkavých organických látek. Vyznačují se vyjímečnou vodotěsností, trvanlivostí a snadnou aplikací. Jsou výborným řešením údržby lodního parku tam, kde není příprava povrchu zrovna ideální.







KÓD	NÁZEV	POVRCH			TYP NÁTĚRU		
		beton	ocel	galvani- zovaný	základ	mezivrstva	vrchní
EPOXIDOVÉ BARVY							
633	Unimax PRO	X	X		X	X	X
683	Unimax ECO	X	X		X	X	X
644	Unimax RC		X	X	X	X	
645	Steelkote Barrier		X		X	X	
648	Steelkote Alumastic		X		X	X	
16442	Unibar ZFC	X	X	X	X	X	X
16743	Unibar Steelkote MIOX		X	X	X	X	X
647	Unimax PRO MIOX		X		X	X	
16638	Unicare Primer Aluminum		X		X		
16838	Unicare HSC		X		X	X	X



STUPEŇ LESKU /
ODSTÍN

OBSAH SUŠINY
(%)

ODOLNÝ PRACHU
PŘI 20°C (hod.)

TLOUŠŤKA
SUCHÉHO FILMU
(μm)

PL / RAL	75	4	100-200
PL / RAL	70	2	60-100
M / standardní	62	30 min.	60-100
PL / standardní	78	1	80-200
H / alu	78	1	80-200
H / RAL	68	2	80-140
PL / šedý MIO	70	2	60-180
PL / standardní	80	1	60-160
L / alu	82	4	125-250
PL / RAL	82	4	125-250



KÓD	NÁZEV	POVRCH			TYP NÁTĚRU		
		beton	ocel	galvani- zovaný	základ	mezivrstva	vrchní

EPOXIDOVÉ BARVY S VYSOKÝM OBSAHEM ZINKU

622	UniBar Zinkrich Primer		X		X		
16515	UniBar ZN HS		X		X		

ALKYDOVÉ BARVY

305	Fortiprime		X		X		
315	Forticoat		X		X	X	X
10411	Bariline Primer		X		X		
10442	Bariline Coating	X	X		X	X	X
10443	Bariline Semi Gloss	X	X		X	X	X
10852	Bariline Express LV		X				X

POLYURETANOVÉ BARVY

147	Poluran Durovite		X	X			X
730	Poluran Finish 30		X	X	X	X	X
760	Poluran Finish 60		X	X			X
790	Poluran Finish 90		X	X			X
248	Poluran MC Primecoat		X	X	X	X	
249	Poluran MC Multicoat	X	X	X	X	X	
17443	PolyCoat HS		X	X	X		X

ZÁKLADY - ČASOVÁ OCHRANA

10011	Bariline Welding Primer		X		X		
16011	Unibar Shopprimer LV		X		X		

Data uvedená v tomto katalogu slouží jen k základnímu seznámení s produkty a jejich použitím. Podrobnější informace najdete na www.baril.cz, nebo kontaktujte Inchroma s.r.o.



STUPEŇ LESKU / ODSTÍN	OBSAH SUŠINY (%)	ODOLNÝ PRACHU PŘI 20°C (hod.)	TLOUŠŤKA SUCHÉHO FILMU (μm)
M / šedý	55	15 min	25-40
M / šedý, zelený	58	25 min	75-125
PM / RAL	52	30 min	60-80
PM / RAL	50	30 min	60-80
M / standardní	48	30 min	60-80
PM / RAL	48	30 min	80-100
PL / RAL	50	30 min	80-100
VL / RAL	40	30 min	50-70
PL / RAL	56	1	60-100
PM / RAL	56	1	60-100
L / RAL	56	1	60-100
L / RAL	56	1	40-60
M / šedý, alu	53	30 min	60-80
M / MIO šedý	58	2	40-60
PL / RAL	68	3	80-120
M / červenohnědý	47	5 min	25-40
M / červenohnědý	28	30 min	30

STUPEŇ LESKU

PL – pololesk

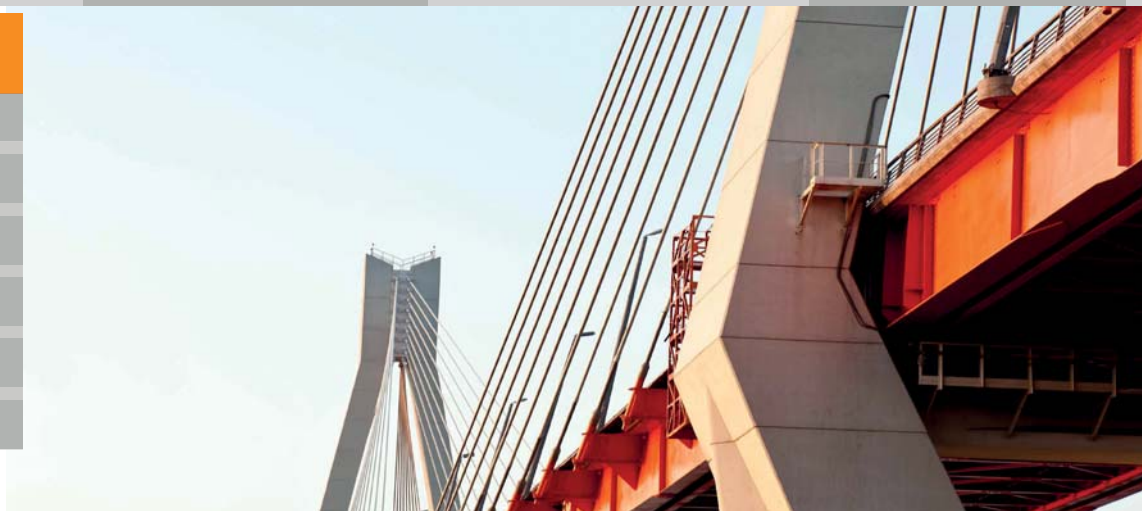
PM – polomat

M – mat

L – lesk

H – hedvábný

VL – vysoký lesk



Trvalá řešení v nátěrových systémech



Zrównoważone rozwiązania w zakresie powłok

OBCHODNÍ ZASTOUPENÍ

Baril Coatings USA

401 Growth Parkway – Angola – Indiana 46703, USA
Phone: +1 260 665 843 1
Email: info@barilcoatings.us

Baril Coatings UK

Intercoat Industrial Paints Ltd.
Bridgeman St – Walsall, West Midlands WS2 9NW, United Kingdom
Phone: + 44 192 263 882 1
Email: mark.iliffe@intercoat-paints.co.uk

Baril Coatings China

Beijing Jianguo Huachuang
Yangfang Industry Park
South Section – Yangfang Town,
Beijing 102250, P. R. China
Phone: + 86 106 976 667 6

Baril Coatings Polska Sp. z o. o.

Towarowa 11, 44-100 Gliwice, Poland
Phone: + 48 322 710 183
Email: baril@baril.pl

Baril Coatings Turkey

Aki Paint and Chemical Co.
Ali Osman Sonmez Cad. No – 4 DOSAB – Bursa, Turkey
Phone: + 90 224 261 054 2
Email: melih@iyigullu.com.tr

Baril Coatings Jordan

Srouji Paint Solutions
P.O. Box 1080 Amman 11118, Jordan
Phone: + 962 658 553 75
Email: sales@sroujigroup.com

Baril Coatings Czech

Inchroma s.r.o.
793 16 Zátor 185, Czech Republic
Phone: + 420 554 625 700
Email: info@baril.cz
www.baril.cz

Baril Coatings Russia

ООО «АВТОграф – Москва»
Московская область, г. Мытищи, ул. Колонцова 5.
Тел. +7 (495) 970-12-33
e-mail: baril.ru@gmail.com

VÝROBCE

Baril Coatings BV

Zilverenberg 9
5234 GL 's-Hertogenbosch
PO Box 3027
5203 DA 's-Hertogenbosch
The Netherlands
Phone: +31 (0) 73 6419 890
Fax: +31 (0) 73 6420 550
Email: info@baril.nl
www.barilcoatings.eu